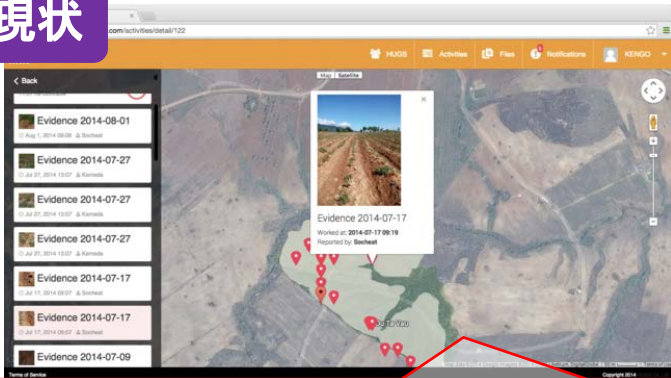


途上国農家ビッグデータとリモセンによる農業金融サービスの実証

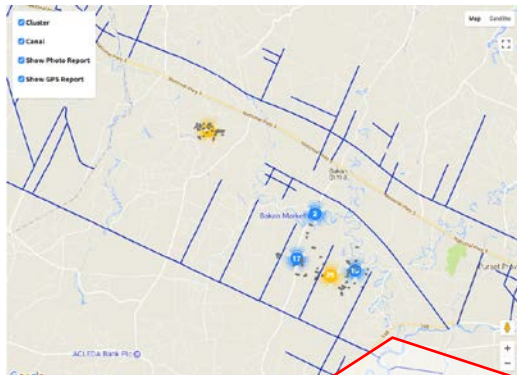
(株式会社三菱総合研究所、スカパーJSAT、Agribuddy等)

- ◆ 途上国において農家向けの投資が必要であるにも関わらず、農地の資産評価(収益性)が正しく把握できないという問題がある。
- ◆ カンボジアを対象に、現場収集データ(農家の収入・収量、スマホを用いた農地状況の報告)とリモセンデータによる農地の地理的状況を把握し、農家の信用力を評価。これによりファイナンスが可能となる。

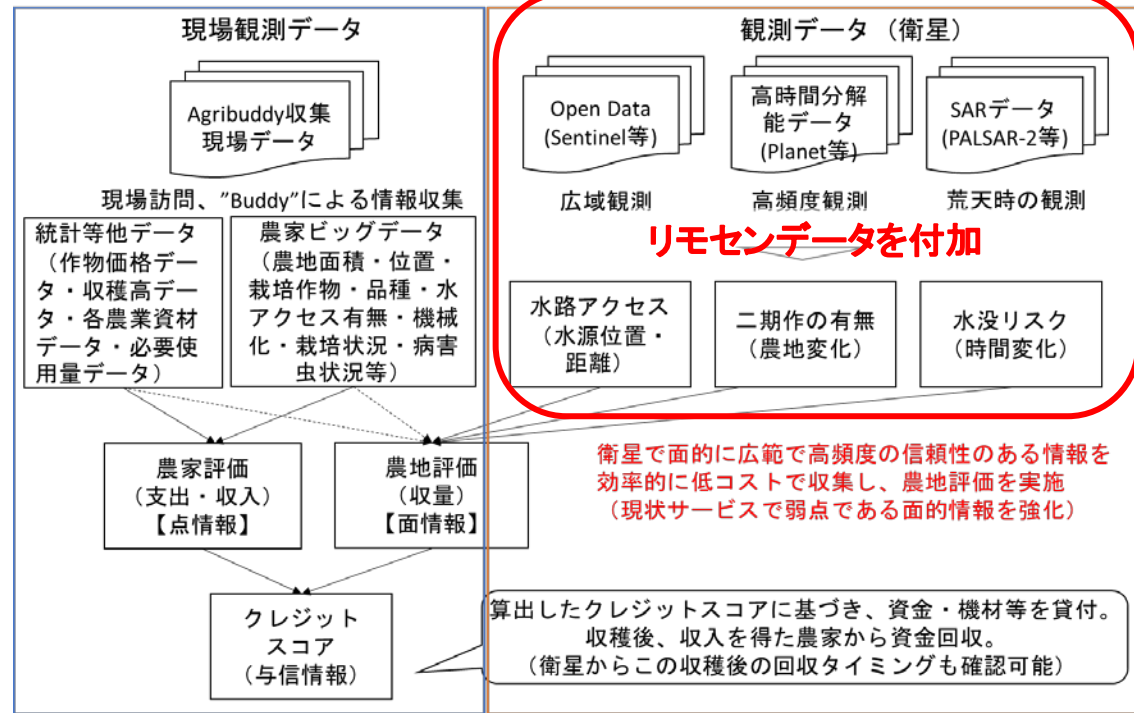
現状



スマホアプリで収集した農地状況では網羅的把握が困難



オープンデータから収集した水路状況では最新状況が不明



現状のサービス範囲

本実証の対象範囲(追加機能)

衛星リモセンで農地の質を評価し、信用情報としてスコアリングするサービスの付加を検証